



DER SOMMER STEHT IN DEN STARTLÖCHERN

Liebe Bewohnerinnen und Bewohner, der Sommer naht und bringt warme Tage, längere Abende und eine fröhliche Stimmung mit sich. Wir freuen uns darauf, gemeinsam die sonnige Jahreszeit zu genießen und möchten Sie über einige spannende Aktivitäten und Neuigkeiten in unserem Haus informieren.

Damit das Miteinander im Sommer für alle angenehm bleibt, haben wir in dieser Bewohnerinformation auch einige Tipps zusammengestellt, wie zum Beispiel die Nutzung der Balkone harmonisch gestaltet werden kann. So können wir gemeinsam dafür sorgen, dass jeder die schöne Zeit im Freien genießen kann, ohne dass es zu Unstimmigkeiten kommt.

*Herzliche Grüße
Ihr Team vom Wunstorfer Bauverein*

EIN SOMMERFEST FÜR DIE GANZE FAMILIE



Liebe Bewohnerinnen und Bewohner, wir laden Sie herzlich zu unserem Sommerfest am 22.08.2025 auf der Grünfläche zwischen der Kolenfelder Straße 76+78 ein.

Es gibt viele Aktivitäten für Groß und Klein. Kinder können sich auf eine Hüpfburg, Kinderschminken, Glitzertattoos und eine Mitmachfläche im Circus freuen. Für Essen und Trinken sorgen ein Getränkewagen, ein Grill und ein Eiswagen. Außerdem gibt es eine Zaubershow und Luftballonmodellage. Wir freuen uns auf Sie! ■





FOLGEN SIE UNS AUCH SCHON AUF INSTAGRAM?

[instagram.com/wunstorferbauverein](https://www.instagram.com/wunstorferbauverein)



CANNABIS IM WOHNUMFELD – RÜCKSICHT GEHT VOR!

Seit dem 1. April 2024 ist der Konsum von Cannabis für Erwachsene unter bestimmten Bedingungen erlaubt. Doch auch wenn das Gesetz neue Freiheiten bringt, gilt: Rücksicht auf andere steht an erster Stelle.

KONSUM – WO ERLAUBT, WO NICHT?

- ✓ *Erlaubt ist der Konsum in der eigenen Wohnung oder auf dem eigenen Balkon – sofern niemand beeinträchtigt wird.*
- ✗ *Auf Gemeinschaftsflächen wie Treppenhäusern, Fluren, Höfen oder Spielplätzen ist der Konsum nicht gestattet, wenn der Vermieter dies untersagt.*
- ✗ *Gerüche und Rauch dürfen keine Belästigung für Nachbarn darstellen.*

WAS TUN BEI KONFLIKTEN?

Wenn sich jemand durch Geruch oder Verhalten gestört fühlt:

- 1. Gespräch suchen – oft hilft ein ruhiger, direkter Austausch.*
- 2. Störprotokoll führen – bei wiederholten Problemen.*
- 3. Vermieter oder Schlichtungsstelle einschalten – wenn keine Einigung möglich ist.*

➔ **Wichtig:** Kommt es zu dauerhaften Störungen, kann der Vermieter eine Abmahnung aussprechen – im schlimmsten Fall droht die Kündigung des Mietverhältnisses.



UND WAS IST MIT BESITZ & ANBAU?

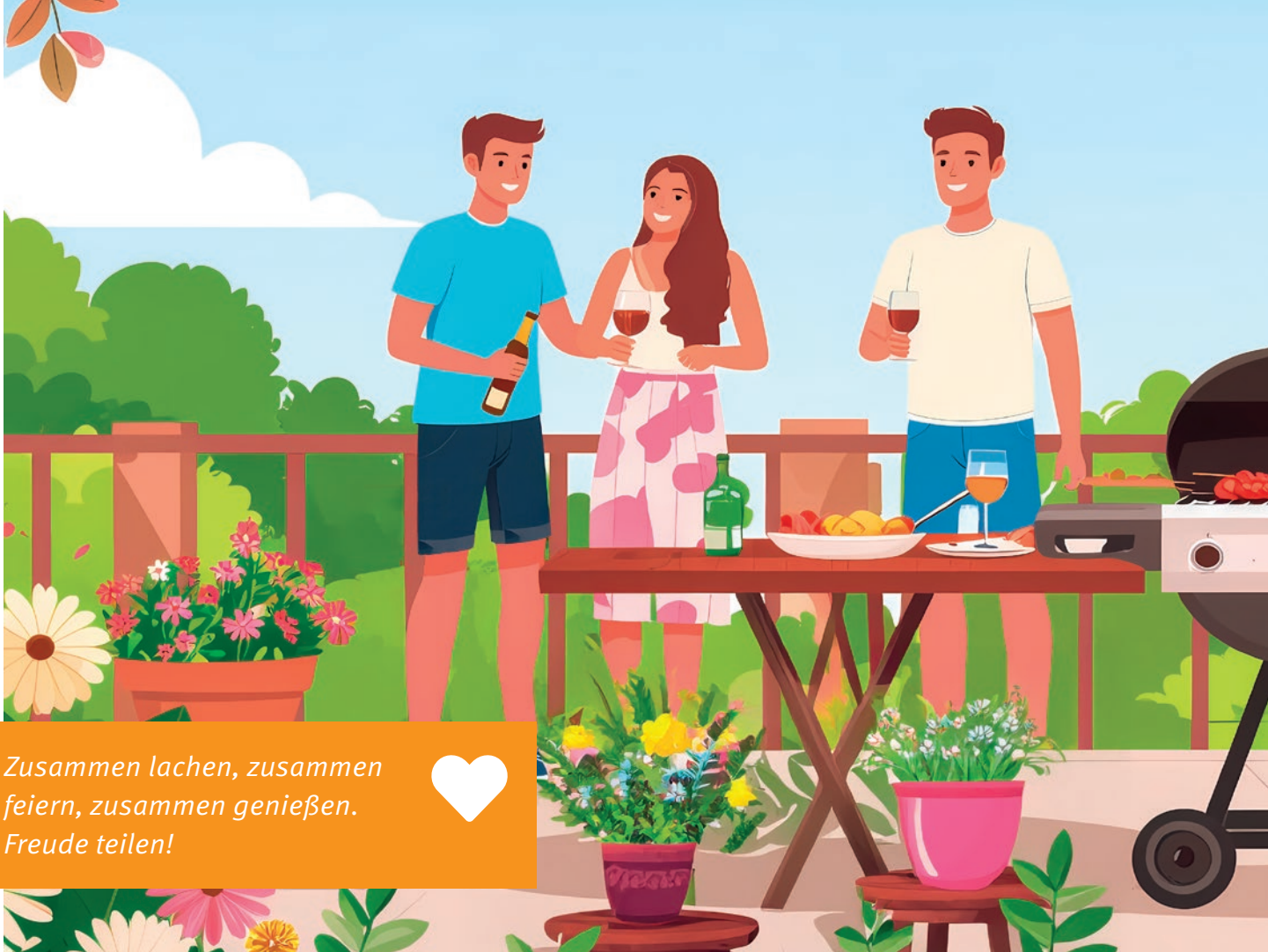
Ja, Besitz und privater Anbau sind für Erwachsene unter Auflagen erlaubt. Doch auch hier gilt: Kein Zugang für Minderjährige, keine Geruchsbelästigung und Sicherheit geht vor.

Fazit: Das neue Gesetz erlaubt mehr – aber nur im Rahmen gegenseitiger Rücksicht. Wer Verantwortung übernimmt, sorgt dafür, dass alle entspannt wohnen können. ■

TREPPENHÄUSER

Eine Firma kontrolliert jährlich, ob wir die Brandschutzregeln in unseren Häusern einhalten. Kinderspielzeug, Pflanzen, Möbel, Bilder oder Dekoartikel dürfen nicht in allgemeinen Flächen wie Treppenhäusern oder Kellerbereichen abgestellt werden. Bitte räumen Sie diese Gegenstände weg und informieren Sie Ihre Kinder darüber.





Zusammen lachen, zusammen feiern, zusammen genießen. Freude teilen!



TIPPS FÜR DIE NUTZUNG DER BALKONE IM SOMMER – DOs & DON'Ts



Damit alle Bewohner den Balkon im Sommer genießen können, ohne Konflikte zu riskieren, haben wir hier einige wichtige Hinweise zusammengestellt.

DOs ✓

✓ **Pflege & Sauberkeit**

Halten Sie Ihren Balkon sauber und frei von Müll oder Gegenständen, die herunterfallen könnten.

✓ **Pflanzen & Dekoration**

Das Anlegen von Pflanzen und Dekorationen ist erlaubt, solange sie die Statik des Balkons nicht beeinträchtigen und keine Gefahr für andere darstellen. Selbst montierte Blumenkästen sind an der Balkoninnenseite anzubringen.

✓ **Blumen gießen**

Stellen Sie sicher, dass beim Gießen kein Wasser auf die darunterliegenden Balkone oder an die Hauswand tropft.

✓ **Gegenseitige Rücksichtnahme**

Bitte achten Sie darauf, die Lautstärke von Musik und Gesprächen in einem angemessenen Rahmen zu halten, besonders in den Abendstunden. Ein freundliches Wort und ein Lächeln können viel bewirken. Ein respektvoller Umgang miteinander trägt zu einer angenehmen Wohnatmosphäre bei.





DON'Ts ❌

❌ **Lärm & Partys**

Laute Musik, Partys oder lautes Feiern sollten auf ein angemessenes Maß beschränkt werden, um die Nachbarn nicht zu stören. Wenn Sie eine Feier planen, informieren Sie bitte Ihre direkten Nachbarn im Voraus. Halten Sie die Lautstärke der Musik und Gespräche in einem angemessenen Rahmen, besonders nach 22:00 Uhr.

❌ **Zigaretten & Müll**

Zigaretten oder Müll dürfen nicht über den Balkon geworfen werden.

❌ **Offenes Feuer**

Das Grillen ist aus Sicherheitsgründen nur mit einem Elektrogrill erlaubt. Minimieren Sie bitte die Rauchentwicklung. Achten Sie auch darauf, dass der Rauch nicht in die Wohnungen Ihrer Nachbarn zieht. Offenes Feuer sowie das Lagern von leicht entzündlichen Stoffen ist auf dem Balkon nicht gestattet.

❌ **Veränderungen an der Bausubstanz** siehe Balkonbauten rechts

REGELN FÜR BALKONANBAUTEN – DARF ICH DAS?



Ihr Balkon ist ein schöner Ort zum Entspannen – frische Luft, Sonne und Freiheit. Damit das so bleibt, gibt es bei Anbauten wie Markisen, Katzennetzen oder Satellitenschüsseln ein paar wichtige Punkte zu beachten:

VORSICHT BEI EIGENMÄCHTIGEN ANBAUTEN

➔ **Selbstmontage birgt Risiken**

Kleber, Draht oder Kabelbinder können dauerhafte Schäden verursachen.

➔ **Bohllöcher sind problematisch**

Vor allem in Aluminium-Balkonen oder gedämmten Fassaden können sie Feuchtigkeitsschäden oder hohe Reparaturkosten verursachen.

➔ **Sie haften für Schäden**

Wird z.B. eine schlecht montierte Markise bei Sturm weggeweht, haften Sie für Schäden an Sachen oder Personen.

UNSER TIPP: IMMER ERST NACHFRAGEN!

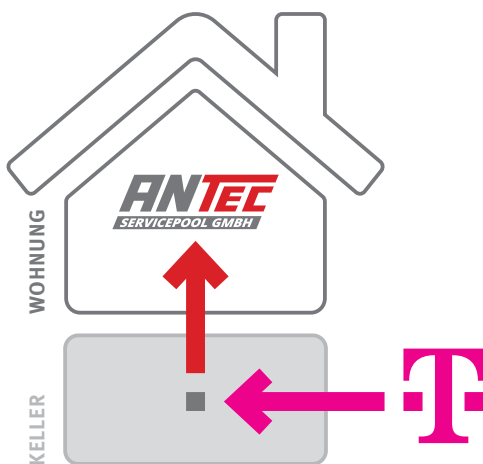


Bevor Sie etwas anbringen, melden Sie sich bitte bei uns. Gemeinsam finden wir eine Lösung, die sicher, genehmigungsfähig und dauerhaft schön ist.

So bleibt Ihr Balkon ein Ort zum Wohlfühlen – ohne ungewollte Folgen.

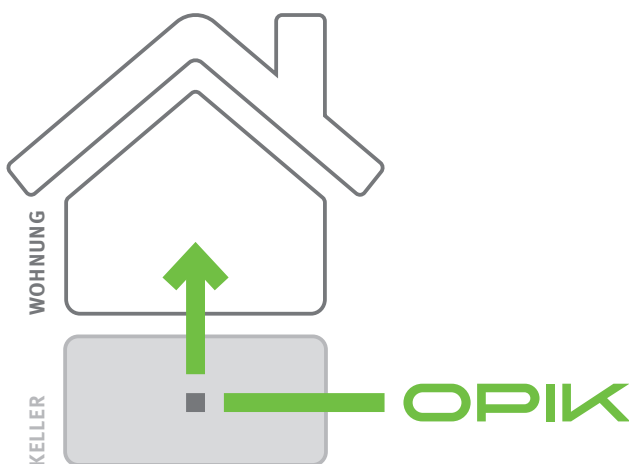
UPDATE ZUM
GLASFASERAUSBAU

Das Schaubild zeigt Ihnen, wer den Glasfaserausbau in unseren Häusern durchführt. So wissen Sie genau, wem Sie die Tür öffnen dürfen. Wir werden Sie weiterhin über den Fortschritt informieren.



AUSBAUSYSTEM IN DER KERNSTADT

- **TELEKOM** baut den Hausanschluss in den Keller.
- **ANTEC** verlegt das Kabel aus dem Keller in die Wohnung.



AUSBAUSYSTEM IN DEN ORTSTEILEN

- **OPIK** baut die gesamte Anbindung: Hausanschluss + Wohnung

RICHTIGE
MÜLLTRENNUNG

Nicht nur für unsere Umwelt, sondern auch für unsere Gemeinschaft!

1. RESSOURCENSCHONUNG & UMWELTSCHUTZ

Durch die Trennung von Papier, Glas und Kunststoff können diese Materialien recycelt und wiederverwendet werden. Das schützt die Natur.

2. GESUNDHEIT UND HYGIENE

Eine ordnungsgemäße Mülltrennung trägt zur Sauberkeit und Hygiene in unserer Wohnanlage bei. Besonders organische Abfälle (z.B. Bio-Müll) sollten getrennt entsorgt werden, um unangenehme Gerüche und Schädlingsbefall zu vermeiden.

3. VERMEIDUNG VON ZUSATZKOSTEN

Falsche Mülltrennung führt zu Zusatzkosten für Sonderabholungen und erhöht das Müllvolumen, was ebenfalls höhere Gebühren verursacht.

Prüfen Sie, welcher Abfall in welche Tonne gehört, und entsorgen Sie ihn entsprechend. Plastiksäcke, auch biologisch abbaubare, gehören nicht in den Biomüll. So tragen Sie zum Umweltschutz bei und halten die Wohnanlage sauber. ■

TERMINE 2. HALBJAHR 2025



Folgende Veranstaltungen sind für Sie geplant – gleich im Kalender vormerken!

- 22.08.2025 » SOMMERFEST
15:00 – 18:00 Uhr / Kolenfelder Straße 76+78
- 16.09.2025 » TAGESAUSFLUG KAFFEESTUBE IDENSEN
14:00 – 18:00 Uhr / Idensen
- 30.09.2025 » VORTRAG BESTATTUNG THORNS
16:00 – 18:00 Uhr / treffp. oststadt / W.-Busch-Str. 16a/c
- 04.11.2025 » TAGESAUSFLUG WOK-MUSEUM
11:00 – 18:00 Uhr / Hannover
- 20.11.2025 » VORTRAG BETREUUNG
10:00 – 11:30 Uhr / treffpunkt barne / Rembrandtstr. 1
- 03.12.2025 » ADVENTSFEIER
15:00 – 18:00 Uhr / Hotel Wehrmann-Blume

Melden Sie sich bitte bei Jessica Rood an:
Tel. 0 50 31 / 95 45 28 | j.rood@wbauverein.de



P WO PARKEN SIE EIGENTLICH IHR AUTO?

Drehen Sie auf der Suche nach einem Parkplatz auch immer noch eine Ehrenrunde?

Um das zu verhindern, können wir Ihnen freie Stellplätze anbieten – die monatliche Miete beträgt 20,00 €.

Bei Interesse für die Anmietung melden Sie sich gern bei Nathaly Klinge:
Tel. 0 50 31 / 95 45 46 | n.klinge@wbauverein.de

ANONYMER ANRUFER ...



Bitte beachten Sie, dass wir aus Sicherheitsgründen keine anonymen Anrufe entgegennehmen. Wenn Sie uns mit unterdrückter Nummer anrufen, hinterlassen Sie bitte Ihren Namen, Ihre Telefonnummer und Ihr Anliegen nach dem Signalton.

Wir melden uns schnellstmöglich bei Ihnen zurück.

FOLGT UNS AUF INSTAGRAM!

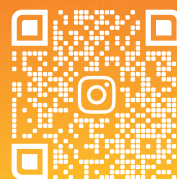


Habt ihr schon unseren Instagram-Kanal entdeckt? Wenn nicht, wird's höchste Zeit! Dort gibt's nämlich coole News, spannende Infos und exklusive Einblicke. Warum lohnt es sich, uns zu folgen?

➔ **Neuigkeiten:** Bleibt immer auf dem Laufenden über wichtige Ereignisse und Ankündigungen.

➔ **Tipps und Tricks:** Erhaltet hilfreiche Tipps rund ums Wohnen und Leben in unserer Genossenschaft.

➔ **Gemeinschaft:** Verbindet euch mit anderen Mitgliedern und teilt eure Erlebnisse.



@wunstorferbauverein
Jetzt folgen und nichts mehr verpassen.

#GenossenschaftsLeben #GemeinsamStark
#NachhaltigesWohnen #WohnenMitZukunft